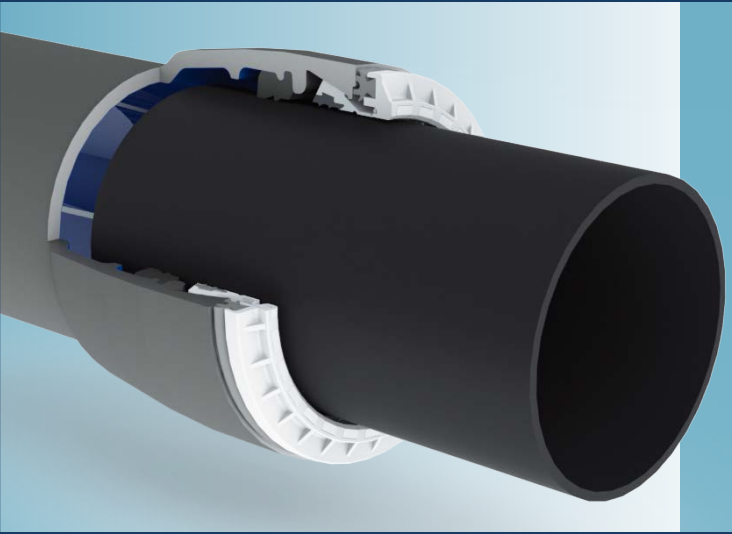


FORMSTÜCKE UND ARMATUREN



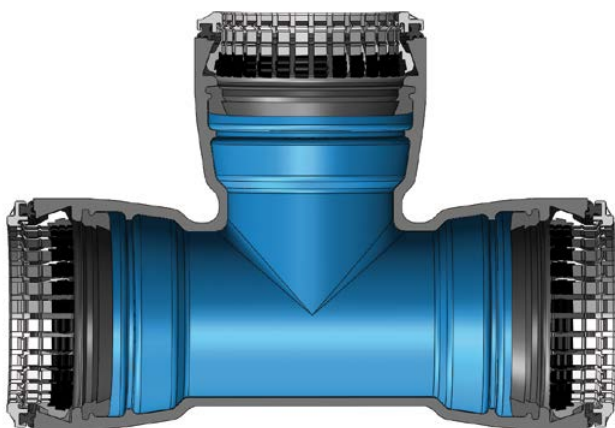
Verlegeanleitung

für Formstücke und Armaturen
aus duktilem Gusseisen

zum Anschluss für Kunststoffrohre
aus PE-HD mit längskraftschlüssiger
Verbindung NOVO-Grip® III bis PN 16

Verlegeanleitung NOVO-Grip® III

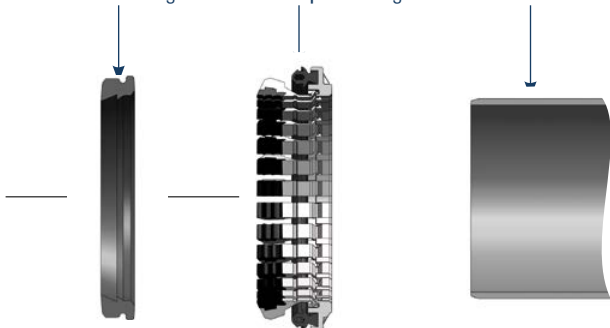
Verwendbar für alle Rohrarten nach DIN 8074/8077



GKS-Dichtring

NOVO-Grip® III-Ring

PE-HD Rohr



- Muffe und Einsteckende reinigen.
- GKS-Dichtring einsetzen.
- **NOVO-Grip® III-Ring** in die Vorkammer einlegen.
- Einsteckende des Rohres abrunden.
- Stützhülse in ihrer ganzen Länge einschieben.
- Spreizkeil bis zum Verspannen in die Stützhülse einschlagen.
Überstehendes Spreizkeilende bündig mit der Buchse abschneiden.
- Rohr durch den **NOVO-Grip® III-Ring** so weit in die Muffe einschieben, bis es am Dichtring zentrisch anliegt.

- Der weitere Zusammenbau erfolgt je nach Nennweite mit handelsüblichen Verlegegeräten.
- Bei der Montage Abwinkelung vermeiden!

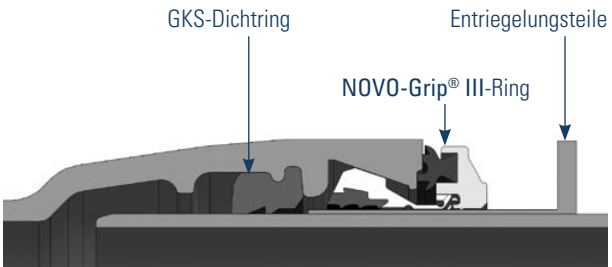
Hinweise: Bei der Verlegung von PE-HD-Rohren ist auf die Längenänderung infolge von Temperaturwechsel zu achten.

Beispiel: PE-HD Rohrlänge 10 m, $\Delta t = 10^\circ$, $\Delta l \approx 20$ mm

Nach Fertigstellung der schubgesicherten Verbindung ist eine Abwinkelung bis 3° zulässig.

Achtung: Formstücke und Armaturen mit einer Nennweite von DN 200 für Rohrdurchmesser von 225 mm haben keine Standard Novo-Muffe! Diese Teile verfügen über eine angepasste Geometrie und sind zusätzlich mit einem Schild „für PE-HD-Rohre“ gekennzeichnet. Bitte berücksichtigen Sie das bei Ihrer Teile-Bestellung!

Demontage



- Einsteckende der Verbindung bis zum Muffengrund einziehen.
- Entriegelungsbleche mit Gleitmittel bestreichen und mittels Schlagteil ringsum einschlagen.
- Verbindung mit dem Verlegegerät demontieren.

Düker

FORMSTÜCKE UND ARMATUREN

ABFLUSSTECHNIK

KUNDENGUSS

08 / 19 - 763806 · Änderungen vorbehalten

Düker GmbH

Würzburger Straße 10-16

D-97753 Karlstadt

Tel. +49 9353 791-555

Fax +49 9353 791-8555

Internet: www.dueker.de

E-Mail: verkauf.armaturen@dueker.de