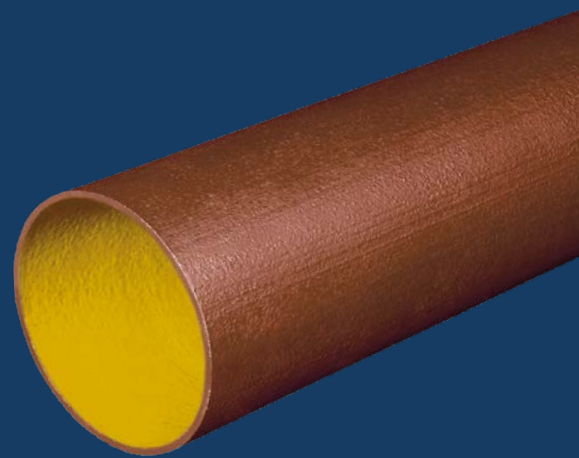




Abflussrohrsystem TML

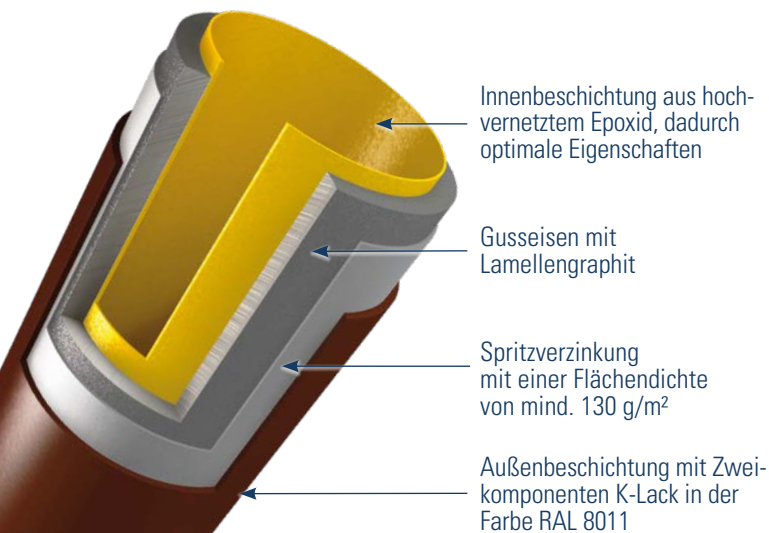
Gusseiserne Abflussrohrsysteme für die
Gebäude- und Grundstücksentwässerung
im Bereich der Erdverlegung



Schnell und sicher in der Erde verlegt

mit dem gusseisernen TML-Abflussrohrsystem

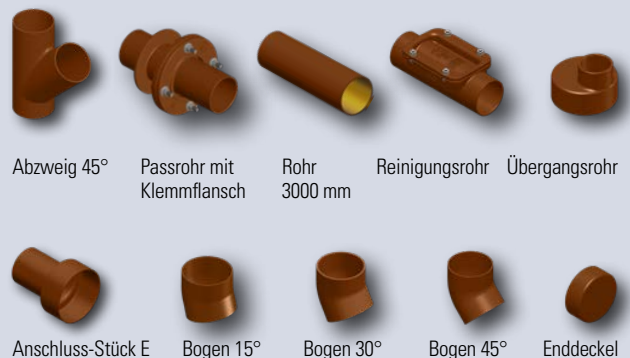
TML-Abflussrohrsysteme erfüllen alle Anforderungen der DIN EN 877 gemäß CE-Leistungserklärung, mit GEG-Gütezeichen und regelmäßiger Fremdüberwachung durch ein unabhängiges Institut.



Die wichtigsten Vorteile

- Hohe Materialfestigkeit, dadurch **hohe statische und dynamische Belastbarkeit**. Geeignet für alle in der Praxis der Grundstücksentwässerung üblichen Überdeckungshöhen und Verkehrslasten.
- **Schnelle und unkomplizierte Montage**
- **Geringer Verlegeaufwand** durch einfache Rohrbettung und Bodenverdichtung
- Bei Einsatz von Dükorapid® Inox Verbindern ist die **Druckprobe bis 0,5 bar** mit Wasser ohne Widerlager o.ä. möglich
- Geeignet bis **Bodenklasse II, Bewertungszahl -5 bis -10**, nach DVGW Arbeitsblatt GW9.

Das TML-Lieferprogramm



TML-Rohre und -Formstücke liefern wir in den Nennweiten DN 100, DN 125, DN 150 und DN 200.

Verbinder: Dükorapid® Inox und SVE

Zu beachten ist der Einsatz geeigneter Verbindungen für die Erdverlegung. Wir empfehlen hierfür:

- **Dükorapid® Inox**: längskraftschlüssig bis 0,5 bar, ab DN 200 an Richtungsänderungen sichern.
- **SVE-Verbinder**: an Richtungsänderungen durch Betonwiderlager o. Ä. sichern.
- Unbedingt Montageanleitungen aus der **SML Planungs- und Projektierungs-Information** beachten.

Ausführliche Informationen zur Erdverlegung gusseiserner Abflussrohrsysteme finden Sie in unserer MLK-protec Planungsunterlage.

ABFLUSSTECHNIK

KUNDENGUSS

FORMSTÜCKE UND ARMATUREN

Düker GmbH

Würzburger Straße 10-16
D-97753 Karlstadt/Main

Tel. +49 9353 791-565

Fax +49 9353 791-8565

Internet: www.dueker.de

E-Mail: verkauf.abflusstechnik@dueker.de