



— DRAINAGE

**DÜKER MLB**  
FÜR DIE ENTWÄSSERUNG  
VON BRÜCKEN, STRASSEN,  
TRASSEN UND TUNNELN.

EXCELLENT.  
WATER.  
SOLUTIONS.



# DÜKER. EXCELLENT. WATER. SOLUTIONS. IHR PARTNER FÜR DIE WASSERENTSORGUNG.

Wir bei Düker liefern unseren Kunden und Partnern im Bereich Planung, Bau und Nutzung nachhaltige Premiümlösungen, hochwertige Produkte und individuellen Service. Wir stellen sicher, dass alles genau so läuft, wie Sie es wünschen. Als internationaler Referenzanbieter sind wir für Sie da - in Deutschland, in Europa sowie in vielen weiteren Ländern, in denen wir vertreten sind.

Düker MLB. Das ist die nachhaltige Premiümlösung für Betreiber und Bauherren, Architekten und Planer, Verarbeiter und Installateure. Für die Entwässerung von Brücken, Straßen, Trassen und Tunneln.

Made in Germany. **Made by Düker.**

## DAS WETTER VON MORGEN. ES WIRD IMMER EXTREMER.

Keine Sorge: Sie halten keine Broschüre über den Klimawandel in den Händen. Doch ignorieren lässt er sich auch nicht. Wenn sich eines mit Bestimmtheit vorhersagen lässt, dann dies: Wir werden immer heißere Sommer und immer mildere Winter bekommen. Der Frühling wird früher einsetzen und es wird trockener werden. Natürlich wird es auch regnen, dann aber richtig: gießen wird es, schütten, stürmen, hageln. Schön für die Umwelt? Kaum. Denn die kurzfristigen Regengüsse werden den langfristigen Wassermangel nicht ersetzen.

### WAS DAS MIT IHNEN ZU TUN HAT? FÜR BAUHERREN, ARCHITEKTEN, PLANER UND VERARBEITER.

Die Brücken, die Sie bauen, die Straßen, die Trassen, die Überführungen und Unterführungen, auch die Tunnel werden ebenfalls unter diesem Klima leiden. Alle diese Infrastrukturbauwerke werden die Hitze, den Schnee, das Eis und die Regengüsse abwettern müssen. Sie müssen es jetzt schon. Der Instandsetzungsbedarf ist bereits heute enorm. Er wird nicht geringer werden. Umso wichtiger ist es, von vornherein die richtigen Entscheidungen zu treffen. Als Betreiber und Bauherr, als Architekt und Planer, als Verarbeiter. Für Baumaterialien, die etwas aushalten. Für Entwässerungssysteme, die allen Wettern standhalten - und die beständig sind gegen statischen Druck. Systeme, die leicht die zu erzielende Dichtigkeit erreichen - Düker bietet Sie Ihnen.

### ABSOLUT ZUVERLÄSSIG. SO WIE DÜKER MLB.

Die Brückenentwässerungskomponenten von Düker MLB sind komplett aus Grauguss, gemacht für eine kleine Ewigkeit. Verzinkt, beschichtet und leicht montiert, sehen sie nicht nur gut aus: sie halten auch etwas aus. Dank ihrer UV-Beständigkeit verspröden sie nicht - und dank ihrer Beschichtung verbleichen sie nicht. Düker MLB entspricht der DIN EN 877 - die hochwertige Innenbeschichtung übertrifft sogar die Anforderungen der Norm.

Setzen Sie bei der Brückenentwässerung nicht auf irgendein Entwässerungssystem. Setzen Sie auf das Brückenrohrprogramm vom Marktführer - auf Düker MLB.



### DÜKER MLB - IDEAL FÜR INFRASTRUKTURBAUWERKE WIE

**BRÜCKEN**  
**TRASSEN**  
**STRABEN**  
**TUNNEL**

+ + + +

# HÄLT DICHT. KORRODIERT NICHT. BRENNT NICHT. DÜKER MLB HÄLT DEM WETTER STAND.

Auf den Werkstoff kommt es an. Und auf die Beschichtung. Hier ist Düker MLB unschlagbar. Die Rohre, Bögen, Abzweige – überhaupt alle Komponenten von Düker MLB sind durchweg aus einer Eisen-Kohlenstoff-Legierung mit einem hohen Anteil an fein verteiltem, lamellenartig eingelagertem Graphit: **Grauguss GG**.

Beschichtet sind die Rohre beidseitig mit einer 2-Komponenten Epoxidbeschichtung – innen ocker, außen staubgrau. Unter der äußeren 2K-Epoxidbeschichtung befindet sich noch eine zweifache thermische Spritzverzinkung. Die Formstücke verfügen anstelle der thermischen Spritzverzinkung über eine Epoxid-Zinkstaub-Beschichtung. Da geht nichts durch, da korrodiert nichts. Innen nicht und außen auch nicht. Dies entspricht exakt den aktuellen Vorgaben der ZTV-ING für Rohre und Formstücke – und diese wiederum erfüllt nicht jeder Anbieter. Düker schon. Mehr noch: Werkstoff und Maße entsprechen den Vorgaben der DIN EN 877 – die Rohrrinnenbeschichtung mit ihren überdurchschnittlich hohen Resistenzen übertrifft sogar noch die Anforderungen dieser Norm.

**KEINE CHANCE FÜR REGEN, EIS UND SCHNEE.  
WIE AUCH BEI ABGASEN UND STREUSALZEN.**

Dank seiner Werkstoffe ist Düker MLB nicht allein besonders widerstandsfähig gegenüber Regen, Eis und Schnee – das

System widersteht auch Abgasen und Streusalzen. Es ist für die freie Verlegung an Straßen und Brücken geeignet sowie für die Erdverlegung.

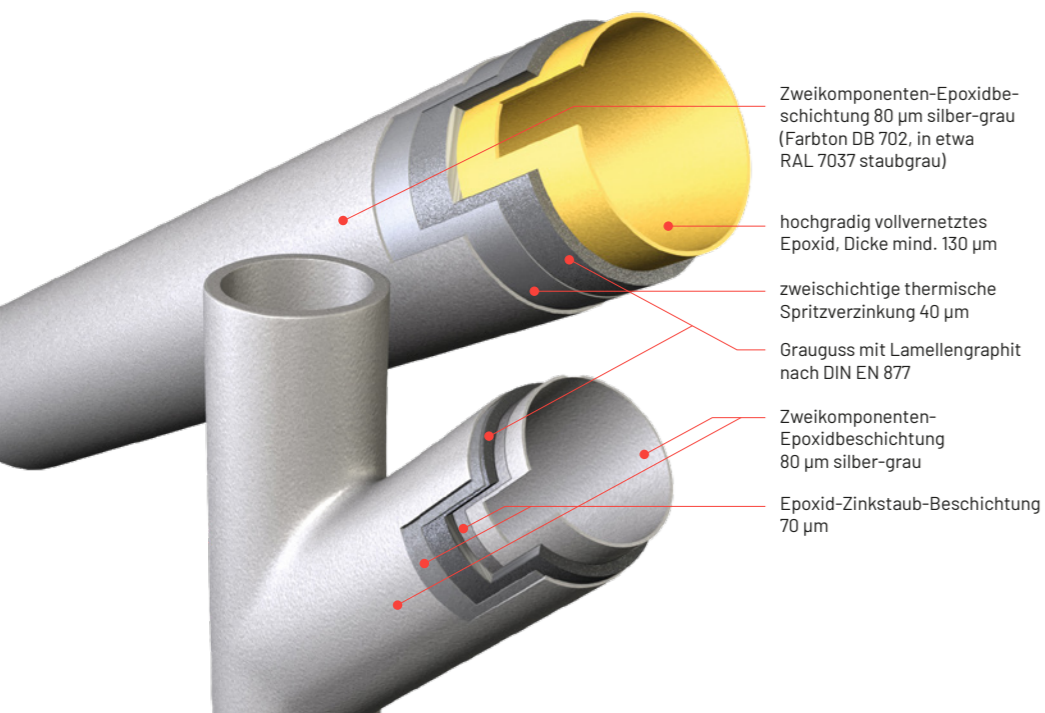
**DÜKER MLB HARMONIERT EXZELLENT MIT BETON.  
AUCH IN DER LÄNGENAUSDEHNUNG.**

Mit seiner staubgrauen Außenbeschichtung harmoniert Düker MLB optisch sehr gut mit Beton, fügt sich also auch ästhetisch optimal in das Bauwerk ein. Auf Wunsch liefert Düker Ihr Material mit einer zweiten Deckbeschichtung, die auch einen anderen Farbton haben kann. Es ist außerdem möglich, das Material direkt vor Ort zu überstreichen.

Entscheidend ist ein weiterer Vorteil: das Dehnungsverhalten. Egal, wie das Wetter wird, egal, wie der Beton reagiert – Düker MLB geht mit. Wie heiß es auch immer werden mag, besondere Maßnahmen für den Längenausgleich – wie es bei anderen Rohrmaterialien der Fall ist – sind beim Einsatz von Düker MLB nicht erforderlich.

**PERFEKT FÜR DEN EINSATZ IN TUNNELN.  
DÜKER MLB IST NICHT BRENNBAR.**

Wenn es brennt, werden Tunnel für alle zur Falle, die nicht schnell genug herauskommen. Deshalb sind die Reduzierung und der Verzicht auf brennbare Materialien im Grunde eine Selbstverständlichkeit: Düker MLB brennt nicht. Alle Rohre und Komponenten des Sortiments sind Baustoffklasse A1, nicht brennbar – und damit erste Wahl, wenn es um die Entwässerung von Tunneln geht.



Zweikomponenten-Epoxidbeschichtung 80 µm silber-grau (Farbton DB 702, in etwa RAL 7037 staubgrau)

hochgradig vollvernetztes Epoxid, Dicke mind. 130 µm

zweischichtige thermische Spritzverzinkung 40 µm

Grauguss mit Lamellengraphit nach DIN EN 877

Zweikomponenten-Epoxidbeschichtung 80 µm silber-grau

Epoxid-Zinkstaub-Beschichtung 70 µm

# INNEN UND AUSSEN OPTIMAL BESCHICHTET. DÜKER MLB.

BESCHICHTUNGS-AUFBAU				
		Unter- beschichtung	Deck- beschichtung	Nach Vorgabe
<b>MLB Rohre</b>	innen	Zweikomponenten-Epoxidbeschichtung ocker		DIN EN 877
	außen	zweischichtige thermische Spritzverzinkung 40 µm	Zweikomponenten-Epoxidbeschichtung silber-grau 80 µm	TL/TP der ZTV-ING Stahlbau, Anhang A, Blatt 87
<b>MLB Form- stücke</b>	innen	Epoxid-Zinkstaub-Beschichtung 70 µm	Zweikomponenten-Epoxidbeschichtung silber-grau 80 µm	TL/TP der ZTV-ING Stahlbau, Anhang A, Blatt 87
	außen			



## STORY

### AUSGELEGT AUF DAS JAHRHUNDERT-REGEN- EREIGNIS.

### DIE ENTWÄSSERUNG DER RUHRTALBRÜCKE BEI BERMECKE.

Sie ist rund 700 Meter lang und ca. 32.000 Tonnen schwer – die Ruhrthalbrücke bei Bermecke. Allein 60 Tonnen ihres Gewichts entfallen auf das Entwässerungssystem: Düker MLB. Von außen nicht sichtbar, ist es in dem trapezförmigen Kastenträger verbaut. Rund 220 Düker MLB Rohre sorgen hier zuverlässig dafür, dass im Fall der Fälle eine große Menge Wasser schnell und sicher abfließt. Mit DN 500 in der Hauptleitung ist das System ausgelegt auf die höchste „Fünf-Minuten-Regenmenge“, die statistisch in 100 Jahren zu erwarten ist. Da kann viel Wasser kommen.

Düker MLB packt das.

# GUT GEPLANT. EINFACH MONTIERT. SCHNELL GEWARTET. DÜKER MLB PASST UND BRAUCHT NICHT VIEL PFLEGE.

Düker MLB ist nicht nur sicher, robust, widerstandsfähig und unbrennbar. Das System lässt sich auch einfach planen, montieren und betreiben. Das MLB in Düker stand ursprünglich einmal für „Muffenlose Brückenrohre“. Heute ist das längst gang und gäbe. Doch Düker MLB bietet von der Planung über die Montage bis hin zum Betrieb viele Vorteile.

Hier geht's zum Download:  
[www.dueker.de/  
abflusstechnik/produkte/mlb](http://www.dueker.de/abflusstechnik/produkte/mlb)

Mit Düker sind Sie BIM-ready:  
CAD- und Planungsdaten  
erhalten Sie unter:  
[www.dueker.de/vdi3805](http://www.dueker.de/vdi3805)

## VON DER PLANUNG AN OPTIMAL. ARCHITEKTEN UND PLANER WERDEN DÜKER MLB LIEBEN.

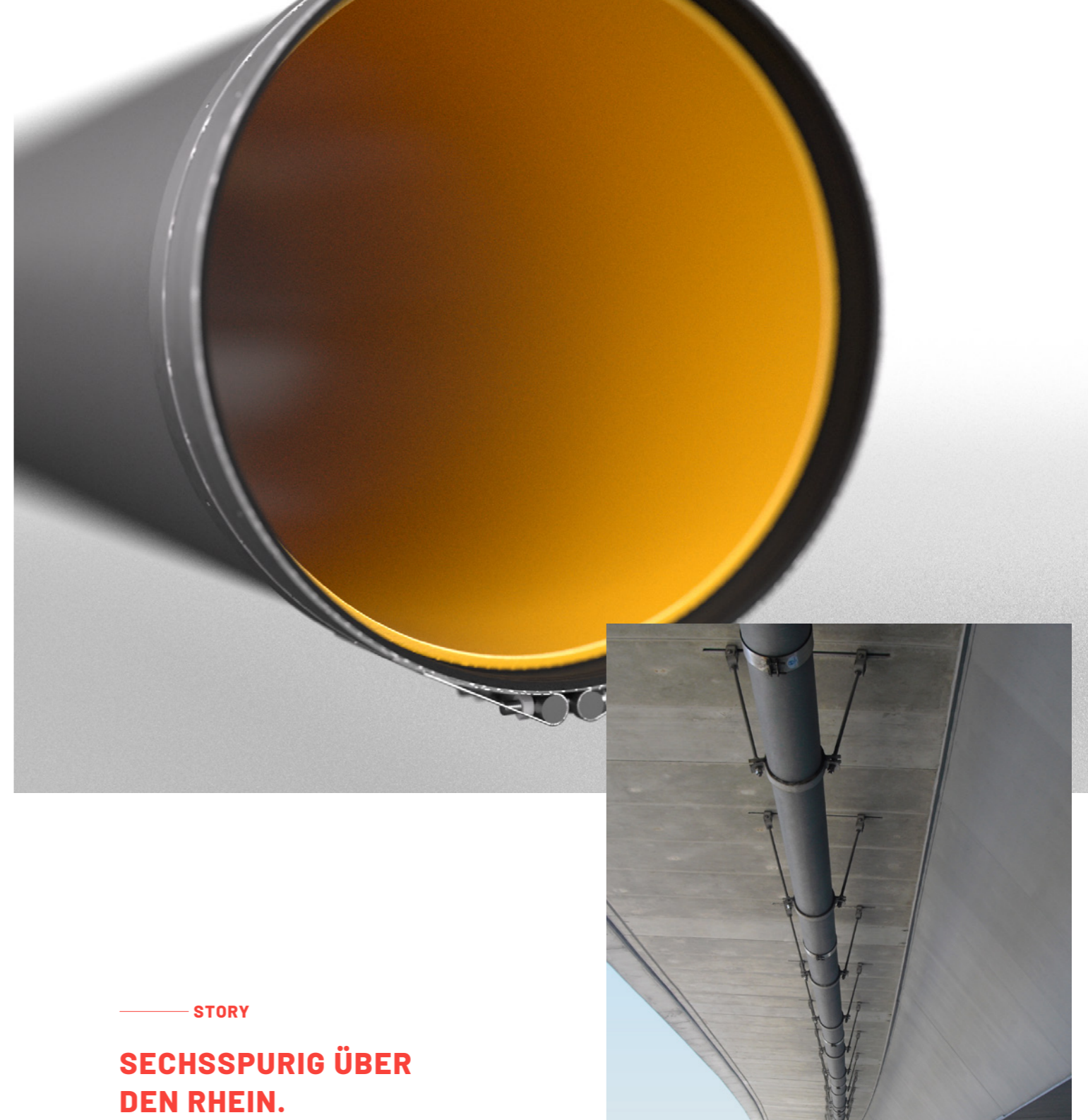
Planen Sie Ihre Brücke. Mit Düker MLB ist die Entwässerung sicher. Das Sortiment ist so vielfältig, dass das System sich nahtlos in den Brückenbau einfügt. Konzeptionell, konstruktiv, optisch, ästhetisch. Wir von Düker unterstützen Sie gerne – durch persönliche Beratung. Oder auch durch unsere praktischen Ausschreibungstexte.

## EINFACHE MONTAGE. DARAN WERDEN VERARBEITER IHRE FREUDE HABEN.

Düker MLB ist dank seiner rein mechanischen Verbindung schnell und einfach montiert. Schweißen oder Kleben ist nicht erforderlich. Dank der Abwinkelung bis 3° (bzw. 1° 45' ab DN 250) im Verbinder lassen sich langgezogene Kurven ohne Formstücke realisieren. Die Montage erfolgt unabhängig von Wetterbedingungen, da das Material bei Kälte nicht versprödet und die Längenausdehnung nahezu der des Betons entspricht. Dank des geringen Längenausdehnungskoeffizienten ist die Befestigung auch besonders einfach zu planen.

## UND SPÄTER DANN? DANN LÄUFT'S MIT DÜKER MLB.

Klar, wo Wasser fließt, fließt immer auch etwas mit. Genau dafür gibt es im Düker MLB Sortiment ein breites Spektrum an Reinigungsrohren und Sattelstücken – eben alles, was die Rohrreinigung im Fall der Fälle erfordert.



## STORY

### SECHSSPURIG ÜBER DEN RHEIN.

### DIE SCHIERSTEINER BRÜCKE - ENTWÄSSERT MIT DÜKER MLB.

Ursprünglich einmal war sie für 20.000 Fahrzeuge täglich ausgelegt. Zuletzt waren es mit 90.000 fast fünfmal so viel. Damit war der Zeitpunkt gekommen für einen Neubau der Schiersteiner Brücke, die die Bundesländer Hessen und Rheinlandpfalz verbindet. Seit 2013 ist der Brückenbau im Gange. Ende 2021 wurde er abgeschlossen. Es führen in jede Fahrtrichtung je drei Fahrstreifen plus ein Standstreifen über den Rhein – in 22 Meter Breite je Fahrbahn, über 1.200 Meter. Eine Riesensfläche, die Düker MLB Rohre in einer Nennweite von DN 400 entwässern. So kommen Sie gut über den Rhein.



**WASSER,  
WIND UND  
WETTER.**  
DÜKER MLB IST  
NATÜRLICH  
NACHHALTIG.

Und nun? Sicher und schön. Einfach in der Planung, in der Installation und wenig wartungsintensiv. Wo soll das noch hinführen? Direkt in die Zukunft. Denn Düker MLB ist – wie alle Düker Premiümlösungen – auf lange Sicht einsatzfähig und damit überaus nachhaltig.

## KREISLAUF- WIRTSCHAFT. DÜKER MLB IST RECYCELBAR.

Was gegossen wird, kann auch wieder eingeschmolzen und dann wieder neu gegossen werden. Das geht nicht mit jedem Werkstoff. Düker MLB ist recycelbar.

**FÜR DIE ZUKUNFT.  
DÜKER MLB IST IMMER EINE GUTE ENTSCHEIDUNG.**

Natürlich ist die Herstellung von Gussrohren energieintensiv. Aber das Ergebnis kommt der Umwelt zugute. Denn dank der überaus langen Haltbarkeit sind Gussrohre allen anderen Werkstoffen deutlich überlegen. Einmal verbaut, erfreut sich auch die nächste Generation noch an Düker MLB.

**NACHHALTIGKEIT IST FÜR UNS NICHT NUR EIN WORT  
DÜKER VERFÜGT ÜBER EIN**

---

zertifiziertes Qualitätsmanagement nach DIN EN ISO 9001

---

zertifiziertes Umweltmanagement nach DIN EN ISO 14001

---

zertifiziertes Energiemanagement nach DIN EN ISO 50001

---

zertifiziertes Arbeitsschutzmanagement nach DIN ISO 45001

— STORY

## **SUBTROPISCHE SOMMER – BITTERKALTE WINTER.** BRÜCKENROHRE FÜR SOTSCHI UND ST. PETERSBURG

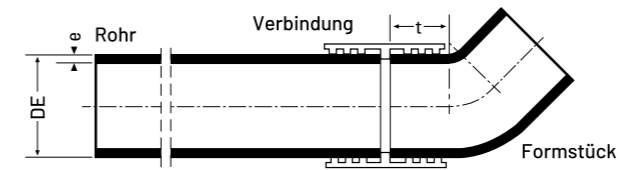
In Sotschi kann es heiß werden. Das Klima der Küstenzone ist subtropisch. Die Durchschnittstemperatur im August beträgt rund 27 °C. Ganz anders St. Petersburg – hier werden die Winter bitterkalt: -10 °C sind da keine Seltenheit und markieren noch lange nicht das Ende des Thermometers – denn das sind nur die Durchschnittswerte. Was das mit Düker MLB zu tun hat? Seit 2013 gibt es in den beiden russischen Städten Brücken, die mit Düker MLB entwässert werden. Hier beweist das Brückenrohrsystem unter realen Bedingungen tagein tagaus – das ganze Jahr über – welchen extremen Wetterbedingungen es standhält. Mit absoluter Zuverlässigkeit. Das verstehen wir bei Düker unter Premiümlösungen.



DAS PROGRAMM

# DÜKER MLB - ROHRE UND FORMSTÜCKE. ALLES WAS STRABEN, BRÜCKEN UND TUNNEL NACHHALTIG ENTWÄSSERT.

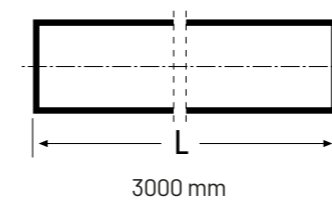
DÜKER MLB  
UMFASST ROHRE,  
BÖGEN, ABZWEIGE  
UND VIELE WEITERE  
KOMPONENTEN  
IN NENNWEITEN  
ZWISCHEN  
**DN 100 UND DN 600.**



## MLB-ROHRE UND FORMSTÜCKE (DIN EN 877 UND DIN 19522)

Nennweite	Außen D (DE)		Wanddicke Rohre und Formstücke e		Einschublänge (Dichtzone) t	Mögliche Innendruckbelastung		Rohrgewicht leer ca. kg/m	Rohrgewicht gefüllt ca. kg/m	Oberfläche ca. m <sup>2</sup> je m
	Nennmaß	Grenzabmaße	Nennmaß	Mindestmaß		Rohre bis	Formstücke** bis			
100	110	+2,0/-1,0	3,5	3,0	40	10 bar	10 bar	8,5	16,8	0,35
125	135	+2,0/-2,0	4,0	3,5	45	10 bar	10 bar	11,7	24,4	0,42
150	160	+2,0/-2,0	4,0	3,5	50	10 bar	5 bar	14,3	32,5	0,50
200	210	+2,5/-2,5	5,0	4,0	60	10 bar	5 bar	23,8	55,3	0,65
250	274	+2,5/-2,5	5,5	4,5	70	10 bar	3 bar	30,3	84,6	0,85
300	326	+2,5/-2,5	6,0	5,0	80	10 bar	3 bar	41,7	119,1	1,02
400	429	+2,0/-3,0	6,3	5,0	80	10 bar	2 bar	58,5	194,7	1,35
500*	532	+2,0/-3,5	7,0	5,2	80	6 bar	2 bar	83,3	294,0	1,67
600*	635	+2,0/-4,0	7,7	5,8	80	4 bar	2 bar	108,5	410,0	1,99

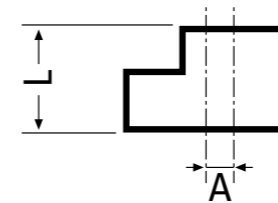
\* auf Anfrage \*\* ausgenommen Reinigungsrohre und Sattelstücke



## MLB-ROHR

DN	kg	Art.-Nr.
100	25,6	660189
125	35,0	660279
150	42,8	660369
200	71,5	660459
250	91,0	660659
300	125,2	660669
400	175,5	660609
500*	250,0	224893
600*	325,5	232218

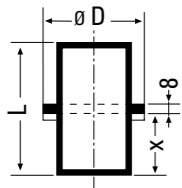
\* auf Anfrage



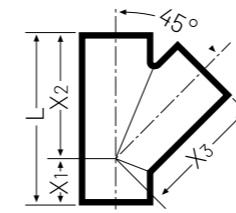
## MLB-REDUZIERSTÜCK

DN	A	L	kg	Art.-Nr.
125x100	12,5	95	1,5	662559
150x100	25	105	2,2	662589
150x125	12,5	110	2,2	662599
200x100	50	115	4,1	662609
200x125	37,5	120	4,1	662619
200x150	25	125	4,3	662629
250x150	57	140	6,8	662639
250x200	32	145	7,0	662649
300x150	83	150	10,7	662499
300x200	58	160	11,4	662719
300x250	26	170	12,4	662729
400x300	51,5	180	15,0	662449

weitere Nennweiten auf Anfrage

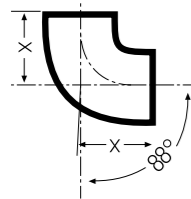


FALLROHRSTÜTZEN (FS)	DN	D	X	L	kg	Art.-Nr. Fallrohrstütze ohne Auflagerung
	100	145	96	200	2,3	229636
	150	195	96	200	4,0	661589
	200	245	96	200	6,2	661599
	250	340	146	300	14	229022
	300	390	146	300	25,7	226910

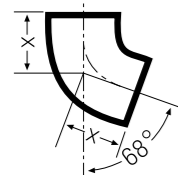


ABZWEIGE 45°	DN	X1	X2	X3	L	kg	Art.-Nr.
	100 x 100	70	205	205	275	4,2	663159
	125 x 100	60	220	220	280	5,2	663249
	125 x 125	80	240	240	320	6,4	663279
	150 x 100	55	240	240	295	6,4	663369
	150 x 125	70	255	255	325	8,3	663399
	150 x 150	90	285	285	355	9,2	663429
	200 x 100	40	285	285	305	10,0	663519
	200 x 125	55	280	280	335	11,9	663549
	200 x 150	75	300	300	375	12,4	663579
	200 x 200	115	340	340	455	17,2	663609
	250 x 100	15	310	310	325	15,4	663639
	250 x 125	35	335	335	370	17,7	664509
	250 x 150	55	350	350	405	20,4	664519
	250 x 200	90	385	385	475	25,1	663649
	250 x 250	130	430	430	560	31,5	663659
	300 x 100	5	345	345	350	19,0	663669
	300 x 125	15	360	360	375	21,5	664529
	300 x 150	35	380	380	415	23,0	664539
	300 x 200	70	415	440	485	34,0	664449
	300 x 250	115	465	465	580	42,1	663679
	300 x 300	155	505	505	660	50,1	663689
	400 x 300	105	555	565	660	60,0	663699
	500 x 300*	85	635	680	720	99,0	228711
	600 x 300*	35	690	755	725	113,0	235496

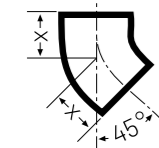
\* weitere Nennweiten und 88° Abzweige auf Anfrage



BOGEN 88°	DN	X	kg	Art.-Nr.
	100	110	2,0	661179
	125	125	3,2	661239
	150	145	4,8	661299
	200	180	8,8	662789
	250	220	15,5	240460
	300	260	24,5	232427

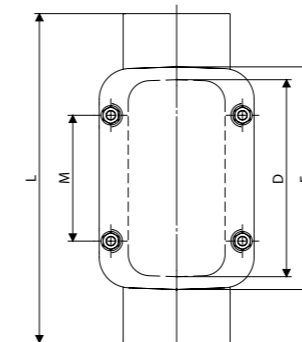


BOGEN 88°	DN	X	kg	Art.-Nr.
	100	90	1,9	661159
	125	105	2,9	661219
	150	120	4,3	661279
	200	145	7,7	661339

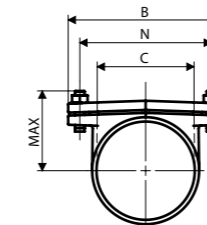


BOGEN 45°	DN	X	kg	Art.-Nr.
	100	70	1,5	661149
	125	80	2,4	661209
	150	90	3,5	661269
	200	110	5,5	661329
	250	130	10,3	661379
	300	155	17,0	661399
	400	257	38,3	661289
	500*	375	119,0	228708
	600*	426	150,0	235497

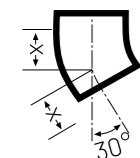
\* auf Anfrage



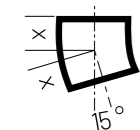
REINIGUNGSRÖHRE (RRRK) MIT RECHTECKIGER ÖFFNUNG FÜR GRUND- UND FALLLEITUNGEN	DN	MAX	B	C	D	E	L	M	N	kg	Art.-Nr.
	100	85	160	100	204	230	340	130	136	6,0	669400
	125	105	190	125	229	255	370	150	163	8,2	669401
	150	115	215	150	255	280	395	170	188	12,0	669402
	200	140	265	200	307	330	465	216	238	22,0	669403
	250	182	330	259	350	426	570	250	300	35,7	669404
	300	196	380	310	400	430	610	280	350	45,5	669405



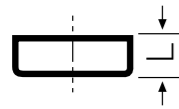
DN 100 bis DN 200 mit Rundschnurringdichtung aus EPDM  
 DN 250 und DN 300 mit 6 Deckelschrauben und Flachdichtung aus EPDM  
 MLB-Reinigungsrohre werden mit Edelstahlmuttern und -schrauben geliefert.



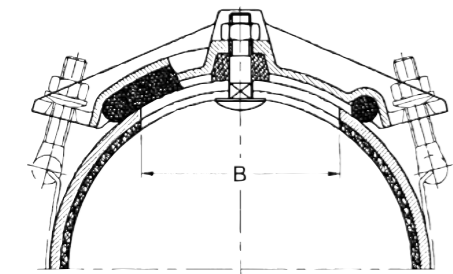
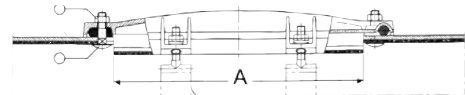
BOGEN 30°	DN	X	kg	Art.-Nr.
	100	60	1,3	661139
	125	70	2,0	661199
	150	80	3,1	661259
	200	95	5,2	661319
	250	110	9,1	661369
	300	130	14,7	661389



BOGEN 15°	DN	X	kg	Art.-Nr.
	100	50	1,0	661129
	125	60	1,7	661189
	150	65	2,5	661249
	200	80	4,6	661309

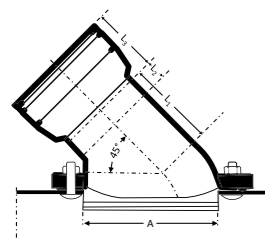


ENDDECKEL (ED)	DN	L	kg	Art.-Nr.
	100	40	0,8	665529
	125	45	1,1	665539
	150	50	1,7	665549
	200	60	3,1	665559
	250	70	6,0	665569
	300	80	9,5	665579
	400	82	17,0	665599



CONNECT G-INOX VERBINDER				
DN	A	B	kg	Art.-Nr.
200	500	145	13,1	227942
250-300	500	150	13,2	227943
400-500	500	155	13,2	227169

Reinigungs-Sattelstücke mit Schablone zur Herstellung der Öffnung.  
Bei Rohrendruck über 0,5 bar sind Spannbügel anzubringen  
(zwei Spannbügel je Reinigungs-Sattelstück)

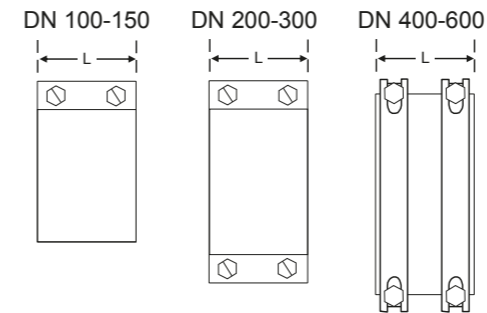


ANSCHLUSS-SATTELSTÜCKE 45° MIT MUFFE UND DICHTUNG	MLB-ANSCHLUSS-SATTELSTÜCK							
	DN	A	B	L <sub>1</sub>	L <sub>2</sub>	L <sub>3</sub>	kg	Art.-Nr.
	200 x 150	240	145	160	40	120	14,2	221848
	250-300 x 150	240	150	160	40	120	14,0	221849
	400-500 x 150	240	155	160	40	120	13,8	221850

Mit Schablone zur Herstellung der Dichtung.  
Inkl. 2 Flachrundschraben M 16 x 70 mit Sechskantmuttern.

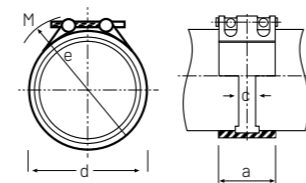
Für das MLB-Rohrsystem empfehlen wir die Verwendung des Düker pro-cut Bandes (Artikel-Nr. 239071) als Schnittkantenschutz.

Zur Ausbesserung von eventuellen Beschädigungen der Außenbeschichtung steht ein 2K-Epoxidmaterial in Doppelkartusche zur Verfügung (Artikel-Nr. 240308).



CV INOX VERBINDER	DN	L	Art.-Nr.
	100	54	239777
	125	65	239778
	150	65	239779
	200	78	239780
	250	78	239781
	300	78	239782
	400	111	239783
	500	111	239784
	600	111	239785

Spannhülse und Verschlusssteile Edelstahl (Spannhülse 1.4571, Verschlusssteile 1.4401 nach DIN EN 10088)  
Dichtung EPDM, NBR auf Anfrage.



MLB-REDUZIERSTÜCK Connect G-Inox Verbinder					
DN	A	C	≈D	≈E	CONNECT-G
100	98	25	130	150	234845
125	115	35	165	195	234846
150	115	35	185	215	234847
200	140	35	240	270	234848
250	140	35	305	335	234849
300	140	35	360	390	234850
400	142	35	460	490	234851
500	142	35	565	595	234852
600	142	35	665	695	234853

Metallteile aus Edelstahl (Gehäuse 1.4571, Krallenring 1.4310, Bolzen 1.4401, Schrauben 1.4404 nach DIN EN 10088)

Dichtung EPDM  
Längskraftschlüssigkeit: bis DN 400 bis 10 bar, DN 500 bis 6 bar, DN 600 bis 4 bar  
Auch erhältlich als Connect-F Inox ohne Krallenring, nicht längskraftschlüssig

**DAS GESAMTE PROGRAMM.**  
AUSSCHREIBUNGSTEXTE  
SOWIE ALLE TECHNISCHE  
SPEZIFIKATIONEN FINDEN  
SIE ONLINE UNTER:







## DÜKER DRAINAGE 10 JAHRE DÜKER SYSTEM-GARANTIE!

Auf Düker können Sie sich verlassen. Wir bieten unseren Kunden mit SML, MLK-protec, TML, MLB und Verbindungstechnik erstklassige Produkte und Systeme im Abwasserbereich. Hochwertig gefertigt, sorgfältig beschichtet, langlebig im Einsatz. Darauf geben wir Ihnen zehn Jahre System-Garantie. Mit „Brief und Siegel“. Ab dem Tag der Ausstellung des Zertifikats – längstens elf Jahre nach Herstellung. Gültig in Deutschland, in Europa, weltweit.

Garantiebedingungen und weitere Informationen unter  
[www.dueker.de/produkte/10-jahre-garantie-drainage](http://www.dueker.de/produkte/10-jahre-garantie-drainage)



Foto mit der Genehmigung von <<AO Institute Stroyproekt >>

### DÜKER GMBH

Würzburger Str. 10-16

97753 Karlstadt / Main

T +49 9353 791 565

[verkauf.abflusstechnik@dueker.de](mailto:verkauf.abflusstechnik@dueker.de)

[www.dueker.de](http://www.dueker.de)